

# Leister AIRPACK Hochdruck - Gebläse

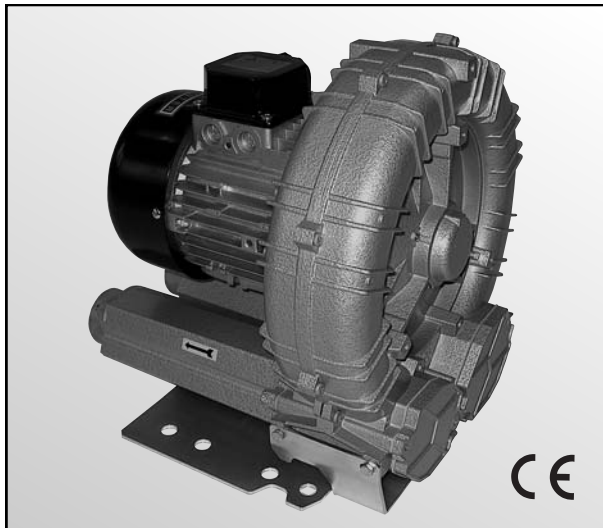


Bedienungsanleitung vor Inbetriebnahme aufmerksam lesen und zur weiteren Verfügung aufbewahren.

## ANWENDUNG

Das Leister Hochdruck-Gebläse AIRPACK eignet sich für den Einbau in Maschinen, Anlagen oder Geräte und ist für den wartungsfreien Dauerbetrieb ausgelegt.

- Ist geeignet zur Förderung von Luft in nicht explosiven Zonen, nicht brennbaren, nicht aggressiven und nicht explosiven Gasen.
- **Luftversorgung von Leister Luffterhitzern**, für Frischluftzufuhr und zum Kühlen.
- **Belüftung** von Bädern, Aquarien und verschiedene Anwendungen für Textilmaschinen.
- **Absaugen** von Schweissgasen, Dämpfen.
- **Transport** von Granulaten und Schüttgütern.
- **Vakuum** für Siebdruckmaschinen und Lufttische.





## WARNUNG



**Lebensgefahr** beim Öffnen des Gerätes da spannungsführende Anschlüsse freigelegt werden. Vor dem Öffnen des Gerätes muss dieses vom Netz allpolig getrennt werden.



**Feuer-Verbrennungsgefahr!** Am Gebläse können Oberflächentemperaturen von über 80°C auftreten. Es dürfen keine Teile anliegen oder befestigt werden.



## VORSICHT



**Nennspannung**, die auf dem Gerät angegeben ist, muss mit der Netzspannung übereinstimmen. Gebläse darf nur durch qualifiziertes Personal angeschlossen und betrieben werden.



**Gerät muss mit Schutzleiter geerdet werden.**



**Motorschutzschalter verwenden.**



**Drehrichtung beachten.**



**Gebläse vor Feuchtigkeit und Nässe schützen.**

## Prüfzeichen



## TECHNISCHE DATEN

### Bauart

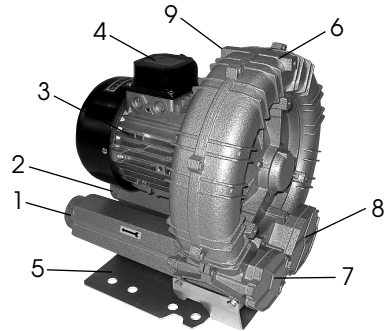
### Seitenkanalverdichter

		Δ	Δ	Υ	Υ
<b>Anschlussschema</b>					
<b>Nennspannung (+/- 10 %)</b>	V~	3 × 230	3 × 265	3 × 400	3 × 460
<b>Frequenz</b>	Hz	50	60	50	60
<b>Nennleistung</b>	W	2200	2200	2200	2200
<b>Nennstrom</b>	A	9	9	5.2	5.2
<b>Max. Luftmenge</b>	l/min.	3900	4500	3900	4500
<b>Stat. Druck</b>	Pa	30000	30000	30000	30000
<b>Emissionspegel</b>	L <sub>pA</sub> (dB)	73		73	
<b>Schutzart (IEC 60529)</b>		IP 54		IP 54	
<b>Ansaugöffnung (Aussen ø)</b>	mm	ø 60		ø 60	
<b>Ausblasöffnung (Aussen ø)</b>	mm	ø 60		ø 60	
<b>Umgebungs-Temperatur</b>	°C	< 40		< 40	
<b>Gewicht</b>	kg	26		26	
<b>Masse (L x B x H)</b>	mm	373 × 327 × 365		373 × 327 × 365	

100 Pa = 1 mbar

## Gerätebeschreibung

1. Anschlussflansch MP6, Ausblasöffnung  $\varnothing 60$
2. Anschlussflansch MP6, Ansaugöffnung  $\varnothing 60$  (mit Sieb)
3. Motor
4. Elektr. Anschlussklemmenkasten
5. Fuss
6. Kompressorgehäuse
7. Alternative Position für Ausblasöffnung
8. Alternative Position für Ansaugöffnung
9. Aufhängepunkt

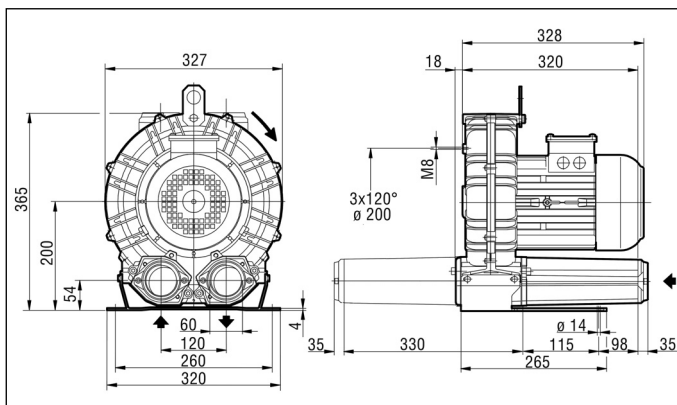


## Einsatzbedingungen

- Gebläse AIRPACK muss mit vier M12-Schrauben am **Fuss (5)** befestigt werden. Einbau horizontal oder vertikal möglich.
- Gebläse vor Vibrationen und Erschütterungen schützen.

- Wichtig:**
- Das Gebläse darf nicht mit verschlossenem Ein- oder Austrittstutzen betrieben werden. Durch Drosselung der Luftmenge am Gebläse entsteht Kompressionswärme, dadurch erwärmen sich Gebläse und Luftschläuche. Nur temperaturbeständige Schläuche oder Metallschläuche verwenden. Schläuche mit Briden an den **Anschlussflanschen MP6 (1 und 2)** befestigen.
  - Gebläse muss mit Motorschutzschalter betrieben werden. Nennstrom (siehe Typenschild) darf nicht überschritten werden.

- Einbaumasse in mm



Schaltbild im Anschlussklemmenkasten (4)

$\Delta$	Y
50 Hz 230 V	50 Hz 400 V
60 Hz 265 V	60 Hz 460 V
L1 L2 L3	L1 L2 L3

## Betrieb

- Die zulässigen Umgebungs- und Ansaugtemperaturen liegen zwischen  $-15^{\circ}\text{C}$  bis  $+40^{\circ}\text{C}$ . Eine gute Raumbelüftung ist sicherzustellen.
- Bei staubhaltiger Luft Leister Edelstahl-Filter (Best.-Nr. 110.895) an der **Ansaugöffnung (2)** montieren.
- Gebläse muss vom Fachmann angeschlossen werden. **Drehrichtung beachten!**
- Je nach Netzspannung muss im **Anschlussklemmenkasten (4)** entsprechende Schaltung vorgenommen werden. Schutzleiter an die Erdklemme anschliessen, Erdungswiderstand messen.

## ZUBEHÖR

- Es darf nur Leister-Zubehör verwendet werden.

## WARTUNG

- Edelstahl-Filter und Sieb im **Anschlussflansch MP6, Ansaugöffnung (2)** ist bei Verschmutzung zu reinigen, sonst kann der **Motor (3)** überhitzen. Integriertes Sieb kann durch Lösen von 2 Schrauben M6 am **Anschlussflansch MP6, Ansaugöffnung (2)** zur Reinigung demontiert werden.

## SERVICE UND REPARATUR

- Reparaturen sind ausschliesslich von autorisierten **Leister-Service-Stellen** auszuführen. Diese gewährleisten **innerhalb 24 Stunden** einen fachgerechten und zuverlässigen **Reparatur-Service** mit Original-Ersatzteilen gemäss Schaltplänen und Ersatzteillisten.

## GARANTIE UND HAFTUNG

- Garantieleistung und Haftung erfolgen gemäss Garantieschein sowie den jeweils gültigen allgemeinen Geschäfts- und Lieferbedingungen.
- Die Firma Leister lehnt jegliche Garantie für Geräte ab, die nicht im Original-Zustand sind. Keinesfalls dürfen Leister-Geräte umgebaut oder verändert werden.

**Technische Änderungen vorbehalten**

**Ihre autorisierte Service-Stelle:**