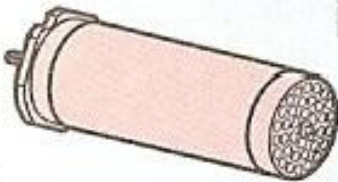


sortiert nach Typ

Typ	Spannung	Leistung	Geräte	Artikel Nr.
Typ 33 A	230V	3600W	Lufterhitzer Typ 3300	101.767
Typ 33 A	400V	4400W	Lufterhitzer Typ 3300	101.786
Typ 33 A 2	230V	3300W	Lufterhitzer Typ 3000	101.365
Typ 33 E 3	230V	800W	Lufterhitzer Typ 700	101.330
Typ 33 F	230V	400W	Lufterhitzer Mini	115.680
Typ 33 F	230V	800W	Lufterhitzer Mini	115.679
Typ 33 F	230V	400W	Lufterhitzer Mini Sensor	115.372
Typ 33 F	230V	800W	Lufterhitzer Mini Sensor	115.364
Typ 38 B 4	230V	4400W	Lufterhitzer Typ 5000	102.045
Typ 38 B 4	400V	5500W	Lufterhitzer Typ 5000	102.108
Typ 38 B 4	400V	4500W	Lufterhitzer Typ 5000 Doppelflansch	102.097
Typ 38 B 4	400V	7500W	Lufterhitzer Typ 5000 Doppelflansch	102.101
Typ 38 B 5	400V	8300W	Lufterhitzer Typ 5000	102.122
Typ 38 B 8	400V	5500W	Lufterhitzer Typ 10'000 Doppelflansch	102.677
Typ 38 B 8	400V	11'000W	Lufterhitzer Typ 10'000 Doppelflansch	100.193
Typ 38 B 8	400V	17'000W	Lufterhitzer Typ 10'000 Doppelflansch	102.684
Typ 38 B 8	3~ 400V	11000W	Lufterhitzer Typ 10'000 S	100.193
Typ 38 C 1	400V	11'000W	Lufterhitzer Typ 5000 Hochtemperatur	103.676
Typ 38 C 4	400V	15'000W	Lufterhitzer Typ 10'000 Hochtemperatur	110.644
Typ 39 L	3~ 400V	32000W	Lufterhitzer Typ 40'000	100.137
Typ 39 L	3~ 400V	32000W	Lufterhitzer Typ 40'000	100.137

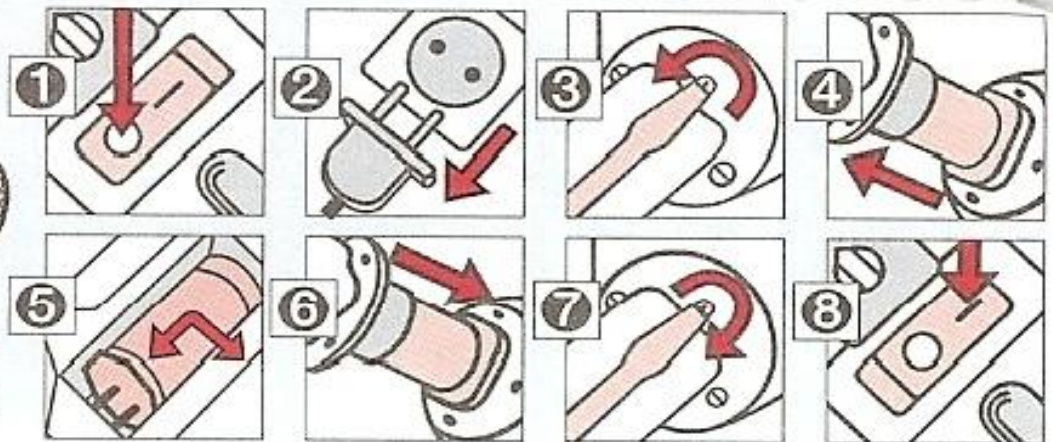
sortiert nach Gerätenamen

Typ	Spannung	Leistung	Geräte	Artikel Nr.
Typ 33 F	230V	400W	Lufterhitzer Mini	115.680
Typ 33 F	230V	800W	Lufterhitzer Mini	115.679
Typ 33 F	230V	400W	Lufterhitzer Mini Sensor	115.372
Typ 33 F	230V	800W	Lufterhitzer Mini Sensor	115.364
Typ 38 B 8	400V	5500W	Lufterhitzer Typ 10'000 Doppelflansch	102.677
Typ 38 B 8	400V	11'000W	Lufterhitzer Typ 10'000 Doppelflansch	100.193
Typ 38 B 8	400V	17'000W	Lufterhitzer Typ 10'000 Doppelflansch	102.684
Typ 38 C 4	400V	15'000W	Lufterhitzer Typ 10'000 Hochtemperatur	110.644
Typ 38 B 8	3~ 400V	11000W	Lufterhitzer Typ 10'000 S	100.193
Typ 33 A 2	230V	3300W	Lufterhitzer Typ 3000	101.365
Typ 33 A	230V	3600W	Lufterhitzer Typ 3300	101.767
Typ 33 A	400V	4400W	Lufterhitzer Typ 3300	101.786
Typ 39 L	3~ 400V	32000W	Lufterhitzer Typ 40'000	100.137
Typ 39 L	3~ 400V	32000W	Lufterhitzer Typ 40'000	100.137
Typ 38 B 4	230V	4400W	Lufterhitzer Typ 5000	102.045
Typ 38 B 4	400V	5500W	Lufterhitzer Typ 5000	102.108
Typ 38 B 5	400V	8300W	Lufterhitzer Typ 5000	102.122
Typ 38 B 4	400V	4500W	Lufterhitzer Typ 5000 Doppelflansch	102.097
Typ 38 B 4	400V	7500W	Lufterhitzer Typ 5000 Doppelflansch	102.101
Typ 38 C 1	400V	11'000W	Lufterhitzer Typ 5000 Hochtemperatur	103.676
Typ 33 E 3	230V	800W	Lufterhitzer Typ 700	101.330



z. Bsp.

230 V~ / 1550 W  
Art.-no 100.296



- 1 Schalten Sie das Gerät am Netzschalter aus.
- 2 Ziehen Sie den Geräteanschlussstecker aus der Steckdose.
- 3 Schrauben Sie mit einem Schraubendreher die 3 bzw. 4 Schrauben des Hezelementrohres vollständig heraus.  
Ziehen Sie das Hezelementrohr, die Dichtung und das sich darin befindende Isolierrohr vom Gerät ab.
- 4 Das Hezelement ist mit 2 bzw. 3 Steckerstiften ausgestattet.  
Ziehen Sie das defekte Hezelement aus dem Gerät heraus.  
Achten Sie bei Geräten mit Temperaturfühler darauf, dass Sie das Hezelement vorsichtig axial herausziehen, sonst kann der Temperaturfühler beschädigt werden.
- 5 Entnehmen Sie das neue Hezelement aus der Verpackung.
- 6 Stecken Sie das neue Hezelement in das Gerät ein.  
Beachten Sie die Aussparungen am Sockel des Hezelementes!  
Schieben Sie das Isolierrohr auf das Hezelement.  
Schieben Sie die Dichtung über das Isolierrohr.  
Schieben Sie das Hezelementrohr über das Isolierrohr bis zur Dichtung.
- 7 Schrauben Sie mit dem Schraubendreher die 3 bzw. 4 Schrauben fest.
- 8 Stecken Sie den Geräteanschlussstecker in die Steckdose.  
Schalten Sie das Gerät am Netzschalter ein und kontrollieren Sie die Funktion des Gerätes.