

sortiert nach Artikel-Nummern

Artikel Nr.	Spannung	Leistung	Geräte
100.137	3~ 400V	32,0kW	Lufterhitzer LHS 91 - Basic, System
100.782	3~ 400V	11,0kW	Lufterhitzer LHS 91 - System
115.364	400V	4,4kW	Lufterhitzer LHS 41L - Classic, Premium, System
115.372	400V	2,0kW	Lufterhitzer LHS 41L - Classic, Premium, System
115.679	230V	3,6kW	Lufterhitzer LHS 41S - Classic, Premium, System
115.680	230V	2,0kW	Lufterhitzer LHS 41S - Classic, Premium, System
117.585	230V	1,0kW	Lufterhitzer LHS 21S - Classic, Premium, System
117.589	230V	2,0kW	Lufterhitzer LHS 21S - Classic, Premium, System
123.213	230V	3,3kW	Lufterhitzer LHS 21L - Classic, Premium, System
139.922	230V	0,8kW	Lufterhitzer LHS 15
142.084	3~ 400V	11,0kW	Lufterhitzer LHS 61L - Classic, Premium, System
142.089	3~ 400V	6,0kW	Lufterhitzer LHS 61S - Classic, Premium, System
143.493	3~ 400V	4,0kW	Lufterhitzer LHS 61S - Classic, Premium, System
143.494	3~ 400V	9,0kW	Lufterhitzer LHS 61S - Classic, Premium, System
143.502	3~ 400V	5,0kW	Lufterhitzer LHS 61L - Classic, Premium, System
143.503	3~ 400V	8,0kW	Lufterhitzer LHS 61L - Classic, Premium, System
143.504	3~ 400V	16,0kW	Lufterhitzer LHS 61L - Classic, Premium, System

LHS __L = langes Heizelement

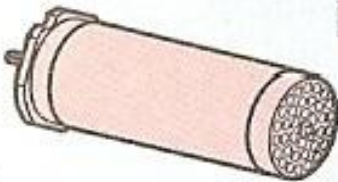
LHS __S = kurzes Heizelement

sortiert nach Gerätenamen

Typ	Spannung	Leistung	Geräte
139.922	230V	0,8kW	Lufterhitzer LHS 15
123.213	230V	3,3kW	Lufterhitzer LHS 21L - Classic, Premium, System
117.585	230V	1,0kW	Lufterhitzer LHS 21S - Classic, Premium, System
117.589	230V	2,0kW	Lufterhitzer LHS 21S - Classic, Premium, System
115.372	400V	2,0kW	Lufterhitzer LHS 41L - Classic, Premium, System
115.364	400V	4,4kW	Lufterhitzer LHS 41L - Classic, Premium, System
115.680	230V	2,0kW	Lufterhitzer LHS 41S - Classic, Premium, System
115.679	230V	3,6kW	Lufterhitzer LHS 41S - Classic, Premium, System
143.502	3~ 400V	5,0kW	Lufterhitzer LHS 61L - Classic, Premium, System
143.503	3~ 400V	8,0kW	Lufterhitzer LHS 61L - Classic, Premium, System
142.084	3~ 400V	11,0kW	Lufterhitzer LHS 61L - Classic, Premium, System
143.504	3~ 400V	16,0kW	Lufterhitzer LHS 61L - Classic, Premium, System
143.493	3~ 400V	4,0kW	Lufterhitzer LHS 61S - Classic, Premium, System
142.089	3~ 400V	6,0kW	Lufterhitzer LHS 61S - Classic, Premium, System
143.494	3~ 400V	9,0kW	Lufterhitzer LHS 61S - Classic, Premium, System
100.137	3~ 400V	32,0kW	Lufterhitzer LHS 91 - Basic, System
100.782	3~ 400V	11,0kW	Lufterhitzer LHS 91 - System

LHS __L = langes Heizelement

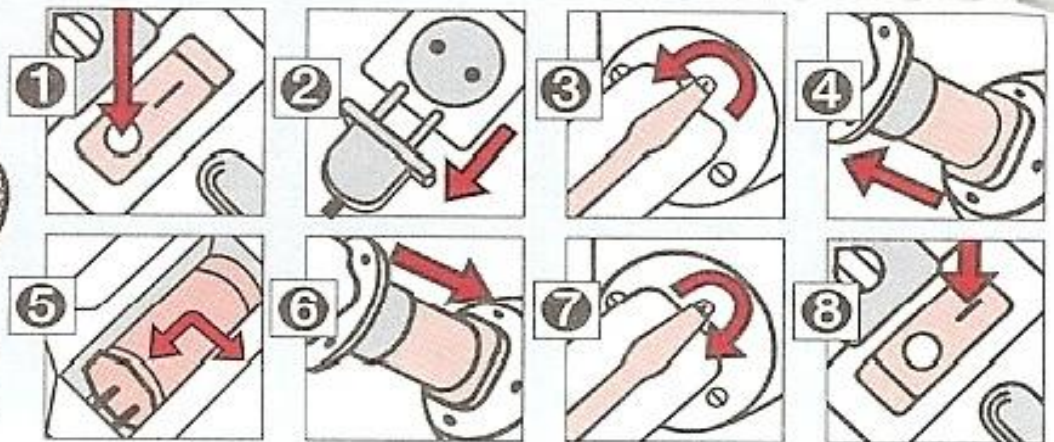
LHS __S = kurzes Heizelement



z. Bsp.

230 V~ / 1550 W

Art.-no 100.296



- 1 Schalten Sie das Gerät am Netzschalter aus.
- 2 Ziehen Sie den Geräteanschlussstecker aus der Steckdose.
- 3 Schrauben Sie mit einem Schraubendreher die 3 bzw. 4 Schrauben des Hezelementrohres vollständig heraus.
Ziehen Sie das Hezelementrohr, die Dichtung und das sich darin befindende Isolierrohr vom Gerät ab.
- 4 Das Hezelement ist mit 2 bzw. 3 Steckerstiften ausgestattet.
Ziehen Sie das defekte Hezelement aus dem Gerät heraus.
Achten Sie bei Geräten mit Temperaturfühler darauf, dass Sie das Hezelement vorsichtig axial herausziehen, sonst kann der Temperaturfühler beschädigt werden.
- 5 Entnehmen Sie das neue Hezelement aus der Verpackung.
- 6 Stecken Sie das neue Hezelement in das Gerät ein.
Beachten Sie die Aussparungen am Sockel des Hezelementes!
Schieben Sie das Isolierrohr auf das Hezelement.
Schieben Sie die Dichtung über das Isolierrohr.
Schieben Sie das Hezelementrohr über das Isolierrohr bis zur Dichtung.
- 7 Schrauben Sie mit dem Schraubendreher die 3 bzw. 4 Schrauben fest.
- 8 Stecken Sie den Geräteanschlussstecker in die Steckdose.
Schalten Sie das Gerät am Netzschalter ein und kontrollieren Sie die Funktion des Gerätes.